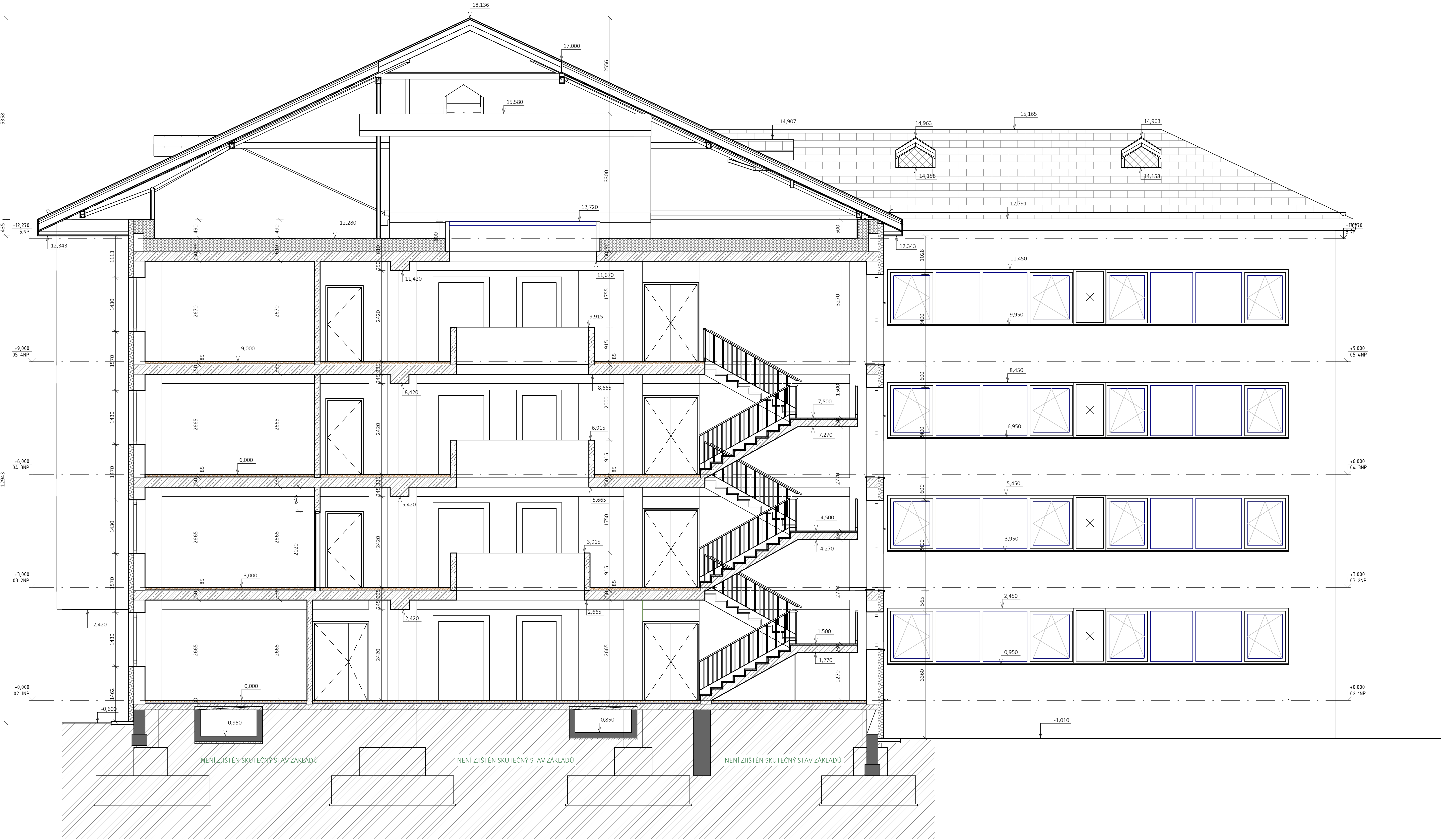


SVISLÝ ŘEZ A-A - STÁVAJÍCÍ STAV

M1:50



LEGENDA BAREVNÉHO ZNAČENÍ

STÁVAJÍCÍ STAV

LEGENDA MATERIÁLŮ

Stávající železobetonový skelet v technologii MS - OB

Stávající zdívo z dutých cihel, MVC 10

Stávající zdívo z plných cihel, P150, MC 50

Stávající zdívo z plných cihel, P100, MVC 25

Stávající zdívo tvárnice CDK, P100, MVC 25

Stávající fasádní tepelná izolace z desek z minerální plsti tl. 140 mm v systému Etics, fasádní omítka v různobarevném provedení (bílá, zelená, šedá, žlutá, oranžová)

POZNÁMKY

TYTO POZNÁMKY PLATÍ PRO VŠECHNY VÝKRESY A OBECNĚ PRO PROVÁDĚNÍ STAVBY
TECHNICKÁ ZPRÁVA A SOUHRNNÁ TECHNICKÁ ZPRÁVA JE NEDÍLNOU SOUČÁSTÍ PROJEKTOVÉ DOKUMENTACE.
JAKKOLIV ODCHYLKA OD PROJEKTOVÉ DOKUMENTACE MUSÍ BÝT NEJDÍVE KONZULTOVÁNA S PROJEKTANTEM/AUTORSKÝM DOZOREM.
PASPORT STAVBY BYL VYHOTOVEN NA ZÁKLADĚ ZAMĚŘENÍ IN SITU MĚŘICKÝCH NÁSTROJŮ (METR, LASEROVÝ MĚŘÍCÍ, ÚLOMĚR) ABSOLUTNÍ KÓTOVÁNÍ JE ZAKROUHLENO NA CELÉ 5-10 mm A JE VZTAŽENO K POVRCHOVÝM A SVRCHNÍM VYSTŘAVM VYOBRAZENÝCH KONSTRUKCÍ. ZPŘESNĚNÍ A OVĚŘENÍ STÁVAJÍCÍHO STAVU BYLO PROVEDENO MOBILNÍM 3D LASER SCANEREM S POST VYTVOŘENÍM 3D MĚŘACÍH BODŮ.
VYHOTOVENÍ PASPORTU BYLO DÁLE KOORDINOVÁNO S GEODETICKÝM ZAMĚŘENÍM A PŮVODNÍ DOKUMENTACÍ A DRONOVÝM PRŮZKUMEM STŘECHY. PRŮZKUM A ZAMĚŘENÍ STAVBY PROBĚHLO POUZE NEDESTRUKTIVNÍMI METODAMI, PROTO JE NEZBYTNĚ PŘED ZAHÁJENÍM BOURACÍCH PRACÍ NUTNO OVĚŘIT STAV STÁVAJÍCÍCH KONSTRUKCÍ, KTERÉ NEJSOU VE STÁVAJÍCÍM STAVU VIDITELNĚ NEBO PŘÍSTUPNĚ. NUTNO PROVĚST DESTRUKTIVNÍ SONDY K OVĚŘENÍ MOCNOSTI SKLADĚB PODLAH.

VÝŠKOVÁ ÚROVEŇ +0,000 JE VZTAŽENA K PODLAŽE 1.NP.

PRO DALŠÍ PROJEKČNÍ PRÁCE JE NUTNĚ PROVĚST STAVEBNÍ SONDY A TO PŘEDEVŠÍM SONDY ZÁKLADOVÝCH KONSTRUKCÍ, SKLADĚB PODLAH, SONDY STŘOPNÍ KONSTRUKCE NAD 1.NP, PRŮZKUM KROVU A DALŠÍ.

PROJEKTOVÁ DOKUMENTACE BYLA VYHOTOVENA PODLE PLATNÝCH NOREM, VYHLÁŠEK A ZÁKONŮ, PLATNÝCH V DOBĚ VYPRACOVÁNÍ.

TEXTOVÁ ČÁST JE NEDÍLNOU SOUČÁSTÍ PROJEKTOVÉ DOKUMENTACE. VEŠKERÉ ZJIŠTĚNÉ ODCHYLKY OD PROJEKTOVÉ DOKUMENTACE MUSÍ BÝT KONZULTOVÁNY S HLAVNÍM PROJEKTANTEM.

				<div>LIVINGSTAV</div>	
				<div>Atelier: Hřbitov 138a, 603 00 Brno, www.livingstav.cz, info@livingstav.cz +420 606 574 102, ID DS: v7fwj3</div>	
				<div>VŠECHNÉ DOKUMENTY NA TUTO PRÁCI JSOU VYHOTOVENY ELEKTRONICKÝM ZPŮSOBEM (SIGNEČNÍK) A K.Ú. B.Č. 258/44, 3361, 3724/1, 4198 NÁMĚT JE KONTROLOVÁN A KONTROLOVATEL JE TISKLOUŠEN</div>	
autorizace				revize	stupeň
0,000 = 158,740 m n.m. B.p.v.					DPS
kontroloval	autor projektu	vypracoval(a)		číslo zakázky	L22 230-4
Ing. arch. Jan Snášel	Ing. arch. Jan Snášel	Ing. Viktor Polášek		datum	10/2025
		Ing. et Ing. Marek Vaníček		formát	10
investor	Město Břeclav, Náměstí T.G. Masaryka 42/3, 690 02 Břeclav				
místo stavby	ul. Na Měně 2842/13, 690 03 Břeclav 3, k.ú. Břeclav [6135584]; parc. č. 258/44, 3361, 3724/1, 4198				
název akce	Domov seniorů Břeclav				
stavební objekt	SO01c - Pavilon C				pare
část projektu	D.1.1. Architektonicko-stavební řešení - Stávající stav				měřítko
název výkresu	SVISLÝ ŘEZ A-A - STÁVAJÍCÍ STAV				číslo výkresu
					1:50
					D.1.1.09